

III. POTRES

Med potresom

1. Ostanite mirni. Ne tecite iz stavbe! Ne uporabljajte dvigala ali stopnic in ne skačite skozi okna!
2. Poiščite zaklon pod masivnimi mizami in klopami, ali med podboji vrat v nosilnih stenah. Če takih možnosti nimate, poiščite zaklon v kotu, ob notranjih nosilnih stenah prostora.



3. Umaknite se od steklenih površin, visečih predmetov, knjižnih omar ali druge opreme, ki se med potresom lahko prevrne ali pade na vas.
4. Zaščitite si glavo. Glavo upognite h kolenom, s komolci si zavarujte glavo in s sklenjenimi dlanmi pokrijte zatilje.



5. Ne prerivajte se proti izhodnim vratom, počakajte, da potres mine in šele nato umirjeno zapustite objekt.



6. Na hodnikih se stisnite k notranjim nosilnim stenam in si zaščitite glavo.

7. V dvigalu: če se to ne ustavi samodejno, takoj pritisnite tipko naslednjega nadstropja oziroma tipke vseh nadstropij. Ko se vrata dvigala odprejo, previdno izstopite, na bližnjem varnem mestu počakajte do konca tresenja, nato pa umirjeno po stopnicah zapustite stavbo. Če se vrata dvigala ne odprejo, jih ne poskušajte odpreti na silo. Z namenskim gumbom v kabini opozorite nase servisno službo oziroma vratarja.



Po potresu:

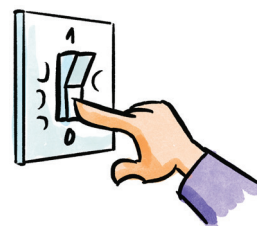
1. Pomagajte sebi, svojim bližnjim in drugim, ki potrebujejo pomoč.
2. Previdno zapustite stavbo. Ne uporabljajte dvigal, po stopnicah pa pojdite le, če te niso poškodovane.
3. Če zaznate vonj po plinu, poskusite odpreti okna. Ne kadite. Ne prižigajte luči, vžigalic ali sveč.



4. Izklopite vse plinske in električne naprave ter toplotne vire, katerih delovanje bi lahko povzročilo požar ali eksplozijo.



5. Zaprite glavni ventil plinovodne napeljave in izklopite glavno stikalo električnega omrežja.



6. Zaprite glavni ventil vodovodnega omrežja stavbe, saj je lahko po potresu voda zaradi poškodb cevi zunanjega vodovodnega omrežja onesnažena.

7. Skušajte očistiti ostanke razlitih nevarnih snovi (kemikalije, kot so čistila, razredčila, bencini in podobno).

8. Ob možnostih zastrupitve zapustite nevarno območje in obvestite pristojne organe.

9. Poškodovano stavbo zapustite po najvarnejši poti, s seboj vzemite le najnujnejše stvari in osebne dokumente. Pojdite na predvideno zbirno mesto na prostem v Foersterjevem vrtu ali na zahodni del parkirišča.

